

醫病共享決策輔助表

長期使用呼吸器，我應該選擇
「氣管插管」或「氣管切口」幫助呼吸？



奇美醫療
財團法人

柳營奇美醫院

Chi Mei Hospital, Liouying

醫病共享決策

長期使用呼吸器，我應該選擇「氣管插管」或「氣管切口」幫助呼吸？



病人沒辦法自己呼吸，需要從氣管放置管子接上呼吸器，協助病人呼吸。

醫師評估連續使用呼吸器21天

繼續氣管插管



從鼻孔或嘴巴，放入20-23公分的管子。



氣管切口

在脖子切開1-2公分的傷口，放入6-7公分的管子。



情況穩定可拔除



您目前比較想要選擇的方式是：

氣管插管

氣管切口

目前還無法做決定

請透過以下四個步驟來幫助您做決定

步驟一、選項的比較



- ◎不用開刀麻醉。
- ◎沒有傷口。



優點

- ◎容易抽痰或咳痰。
- ◎喉嚨不會有痛和卡卡的感覺。

- ◎不容易抽痰。
- ◎喉嚨會痛和卡卡的感覺。
- ◎長期使用可能會造成臉部破皮。



缺點

- ◎需要開刀麻醉。
- ◎需要傷口照護。
- ◎開完刀2-3天傷口會痛。

14天



7天

- ◎需要鼻胃管灌食。
- ◎不能說話，靠寫字溝通。



日常活動影響

- ◎能從嘴巴吃飯。
- ◎使用特殊管子可以說話。

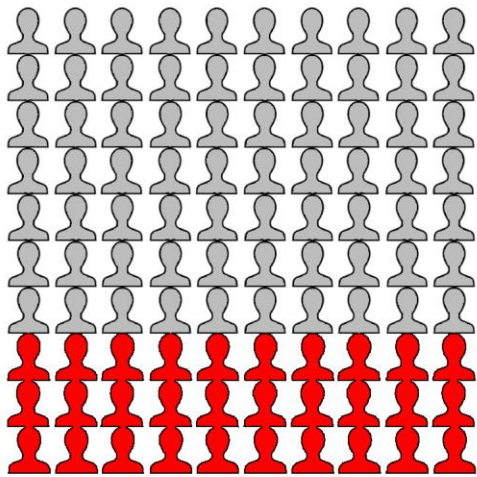
- ◎專業機構照顧
18,000-30,000元/月。



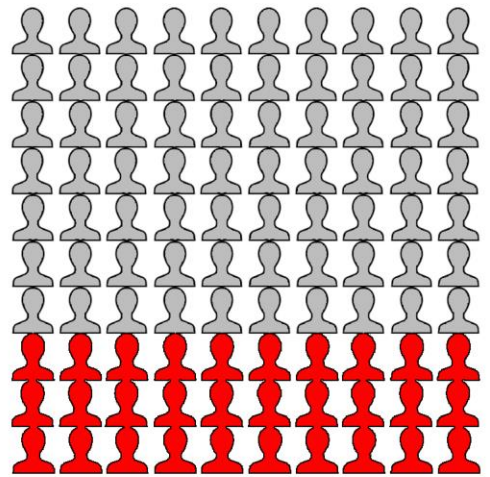
後續照顧費用

- ◎專業機構照顧
18,000-30,000元/月。
- ◎可選擇在家照顧，專業人員訪視，健保有給付。

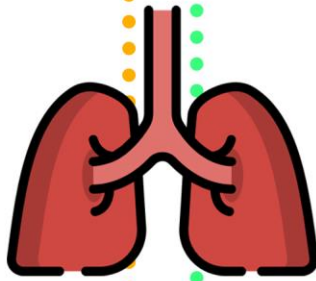
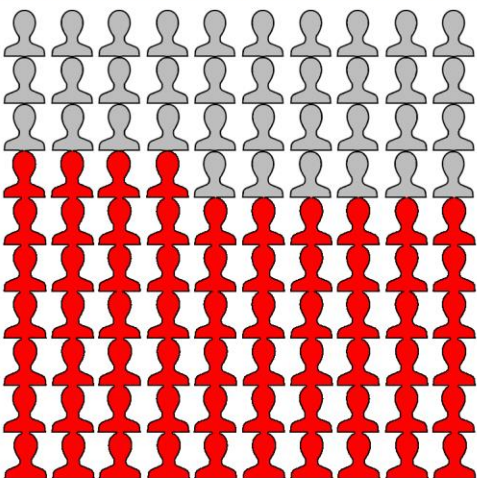
可能造成的傷害



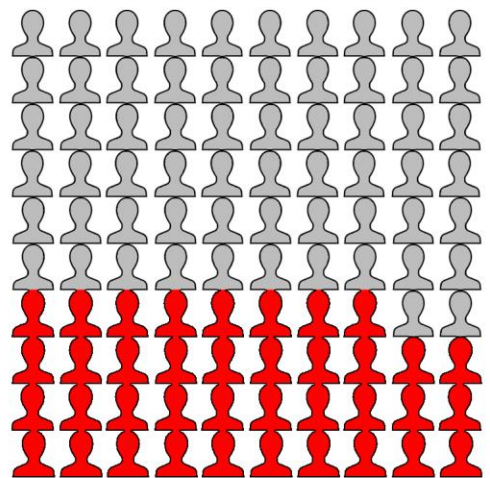
90天內
發生死亡



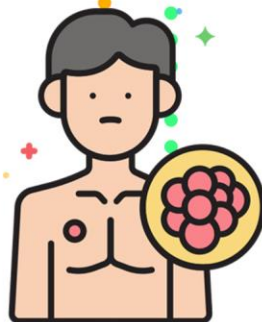
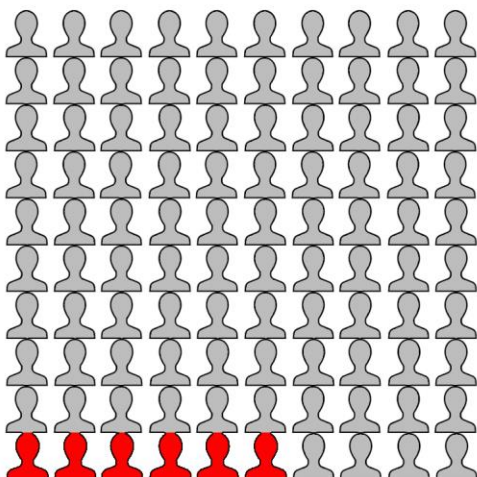
30%



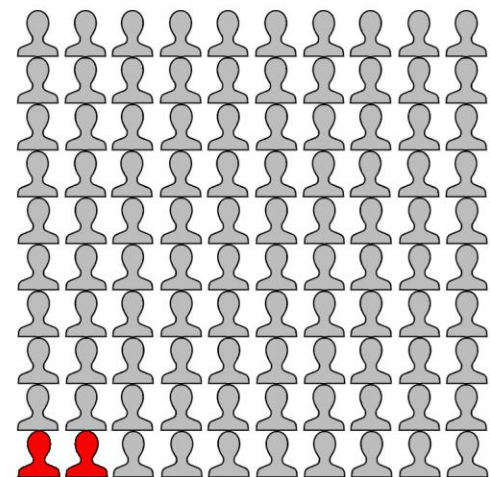
肺炎



38%



氣胸



2%

步驟二、您選擇接呼吸器的管子會在意的項目有什麼？以及在意的程度？

請依照下列各項考量，按照題目圈選一個比較偏向您的情況：

項目	非常在意 (5分)	有點在意 (4分)	尚可 (3分)	不在意 (2分)	非常不在意 (1分)
我要接受開刀					
我的脖子有傷口					
我不能從嘴巴吃東西					
我要靠寫字和別人溝通					
我要負擔後續照顧的費用					

步驟三、對於上面提供的資訊，您是否已經了解呢？

- () 1. 哪一種管子使用的呼吸器天數比較長？(1)氣管插管 (2)氣管切口 (3)不知道
- () 2. 哪一種管子比較會造成鼻子、嘴巴或臉上破皮？(1)氣管插管 (2)氣管切口 (3)不知道
- () 3. 哪一種管子比較會得到肺炎？(1)氣管插管 (2)氣管切口 (3)不知道
- () 4. 哪一種管子比較容易和其他人說話？(1)氣管插管 (2)氣管切口 (3)不知道
- () 5. 哪一種管子需要接受開刀？(1)氣管插管 (2)氣管切口 (3)不知道

步驟四、您現在確認好醫療方式了嗎？

經過以上步驟後，您想要選擇接呼吸器管子的方式：

我已經確認好想要的治療方式，我決定選擇：（下列擇一）

氣管插管

氣管切口

我目前還無法做決定

我想要再與我的主治醫師討論我的決定。

我想要再與其他人（包含配偶、家人、朋友或第二意見提供者...）討論我的決定。

對於以上治療方式，我想要再瞭解更多，我的問題有：

瞭解更多資訊及資源：您可以掃描以下資料閱讀。

有任何關於此份資料或疾病的問題，皆可撥打

(06)6226999-轉71061詢問醫護人員。



長期使用呼吸器，

我應該選擇「氣管插管」或「氣管切口」幫助呼吸？