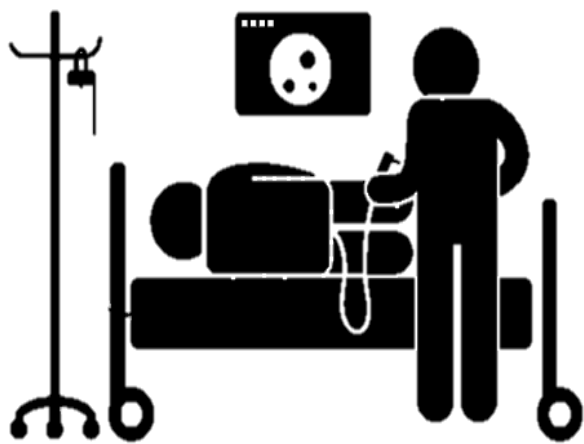


大便潛血檢查為**陽性**，
執行大腸鏡檢查時，
我需要選擇**無痛麻醉**的
方式來做大腸鏡檢查嗎？



大腸直腸癌多專科醫療團隊
20210701一版一刷

一、何謂大腸癌

- 多數是由息肉轉變。
- 長在大腸的裡面，可能造成血便、腹瀉或便秘症狀
- 大多數沒有明顯症狀。

二、適用對象 / 狀況



- 大便潛血檢查 (有血便) → 大腸鏡檢查
- 大便潛血檢查為陽性個案。
 - 有意願執行大腸鏡檢查者。

三、大腸鏡檢查的介紹

- 1.用一條管子，裝攝影機，從肛門伸進去看整條大腸，看大腸內是不是有息肉、腫瘤或潰瘍的病變。
- 2.大腸鏡前2天要吃低渣的飲食(如：蒸蛋、白吐司、白麵條....等)
- 3.用瀉藥、大量水份讓大便排乾淨。

四、目前想選擇的方式

- 一般大腸鏡
- 無痛麻醉大腸鏡
- 還沒決定，需要再跟家人討論

五、透過以下步驟可幫助您選擇您合適的檢查類型：

步驟一、選項比較

考量	選項	選項
		
	一般大腸鏡	無痛麻醉大腸鏡
好處	早期發現大腸息肉或腫瘤	
疼痛感	較高 約45%	幾乎不會 < 1%
檢查時間	較短 約20-60分鐘	較久 約50-90分鐘
費用	健保給付	需自費 3,500元 麻醉費
併發症	<ul style="list-style-type: none"> • 腸穿孔 • 出血 	<ul style="list-style-type: none"> • 腸穿孔 • 出血
		<ul style="list-style-type: none"> • 噁心、嘔吐 (麻醉副作用)
需要您配合的事項	<ul style="list-style-type: none"> • 檢查前2天，需吃低渣質食物及補充喝水(1500-2000cc) • 檢查前1天吃瀉藥 	
	<ul style="list-style-type: none"> • 不需要 麻醉評估 	<ul style="list-style-type: none"> • 需要 麻醉評估

步驟二、大腸鏡檢查時， 您可能需要注意！

項目	不在意→很在意
1.疼痛感	0 1 2 3 4 5
2.檢查時間	0 1 2 3 4 5
3.費用	0 1 2 3 4 5
4.併發症	0 1 2 3 4 5
5.需配合的事情	0 1 2 3 4 5

步驟三、對於大腸鏡檢查選擇， 及注意事項您都了解？

1. 「一般大腸鏡檢查」
是「沒有打麻藥的檢查」？
對 不對 不知道
2. 「無痛麻醉大腸鏡檢查」
是「有打麻醉藥的檢查」？
對 不對 不知道
3. 「無痛麻醉大腸鏡檢查」
要「自費麻醉費」？
對 不對 不知道
4. 大腸鏡檢查「都要吃瀉藥」？
對 不對 不知道

3

步驟四、您可決定大腸鏡檢 查的類型？

- 一般大腸鏡
- 無痛麻醉大腸鏡
- 我還沒辦法決定，
需再跟醫師或跟家人討論。

對於大腸鏡檢查，

- 我沒有其他問題了，謝謝。
- 我的問題是：

4



參考資料：



國民健康署-
大腸癌篩檢



奇美衛教資訊

如您還有**大腸鏡檢查**問題，
歡迎到一樓大廳**23**號櫃台
<癌症篩檢站窗口>
將可得到免費的解說



奇美醫療財團法人
柳營奇美醫院 關心您~

5