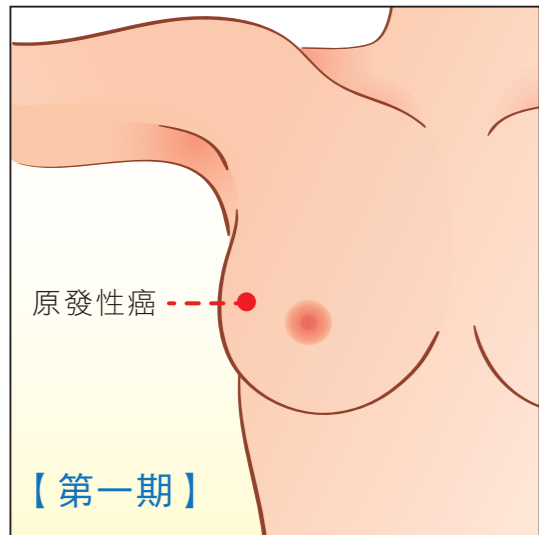
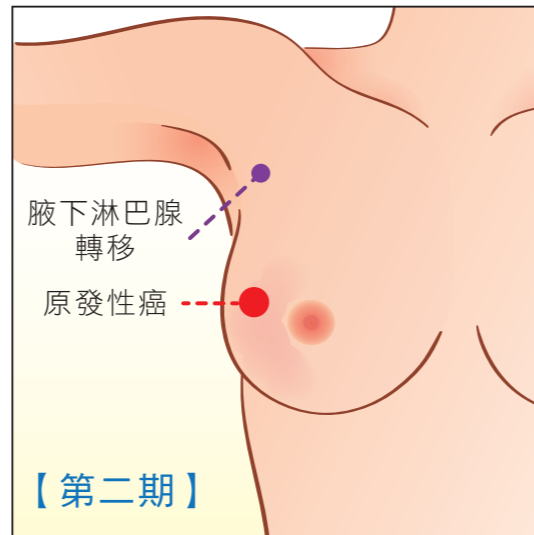


乳癌醫病共享輔助單張

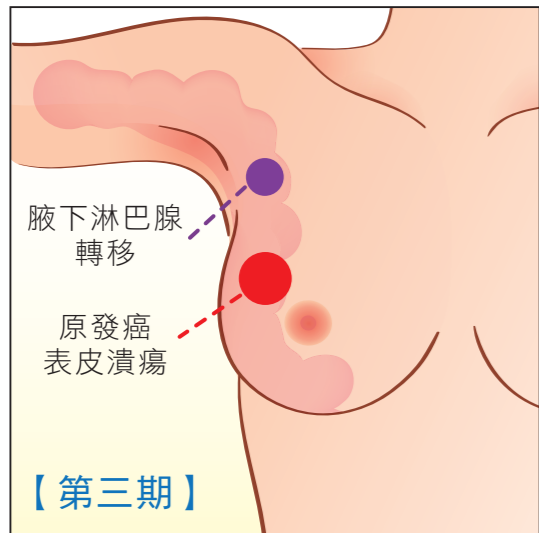
◎ 先了解妳的期別，再選擇妳的手術



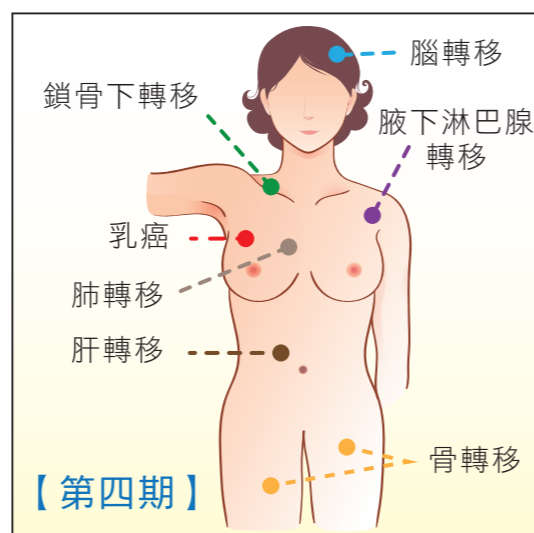
腫瘤小於2公分且腋下淋巴腺無轉移



腫瘤2公分以上無腋下淋巴腺轉移或腫瘤小於5公分合併腋下淋巴腺3顆以下轉移



腫瘤大於5公分並有腋下淋巴腺轉移；或皮膚有潰瘍傷口；腋下淋巴腺3顆以上轉移




轉移性乳癌已有遠處器官轉移

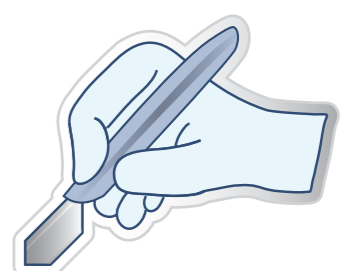
◎ 了解什麼是術前前導輔助化療(新輔助化療)

手術前先進行化學治療，擇期再開刀，經治療後能透過手術，切除縮小的腫瘤，同時評估是否可由原本計劃乳房全切除，改為乳頭保留的部分切除，此方法適用於乳房腫瘤達到2~3公分以上的HER2型或三陰性乳癌或本來因腫瘤過大而不能開刀的乳癌病人。

◎ 為妳做個選擇



我要做？



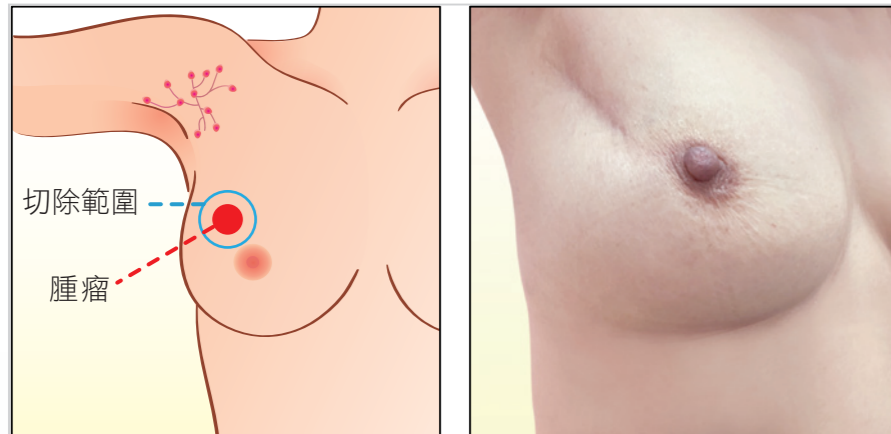
術前化療

- 優**
 - 有機會於術前將腫瘤殺死，降低復發率及提升存活率
 - 先知道化療藥物對腫瘤的敏感性
 - 腫瘤縮小後能有機會縮小手術範圍，保留原本須切除的乳頭或乳房
- 缺**
 - 開刀時間延後約4~5個月
 - 可能需用到自費藥物

開刀

- 優**
 - 可以盡早切除腫瘤
 - 手術後仍可進行化療
- 缺**
 - 手術範圍較大，有時無法保留乳頭及乳房

乳房保留手術



- 優** • 能保留乳房
- 註** • 術後需搭配放射線治療

前哨淋巴結切除

以放射線同位素，找出可能轉移的淋巴腺，進行摘除並做病理檢驗，偵測淋巴腺是否有癌細胞轉移。

- 優** • 可預測淋巴腺是否有轉移，以避免腋下淋巴腺清除
- 術後較少影響上臂及肩膀活動

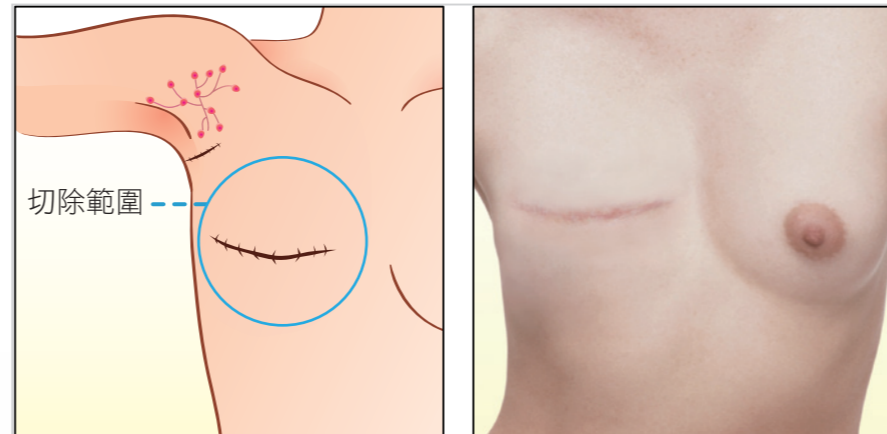
- 缺** • 約 5 % 可能無法正確偵測（偽陰性）

腋下淋巴清除

- 優** • 把腋下可能轉移的淋巴腺全數清除

- 缺** • 術後約 20 % 可能產生淋巴水腫，可能影響患側手部活動及神經

乳房全切與前哨淋巴結切除



- 優** • 較不擔心局部復發
- 缺** • 無法保留乳頭、乳房
- 註** • 必要時仍需放射線治療

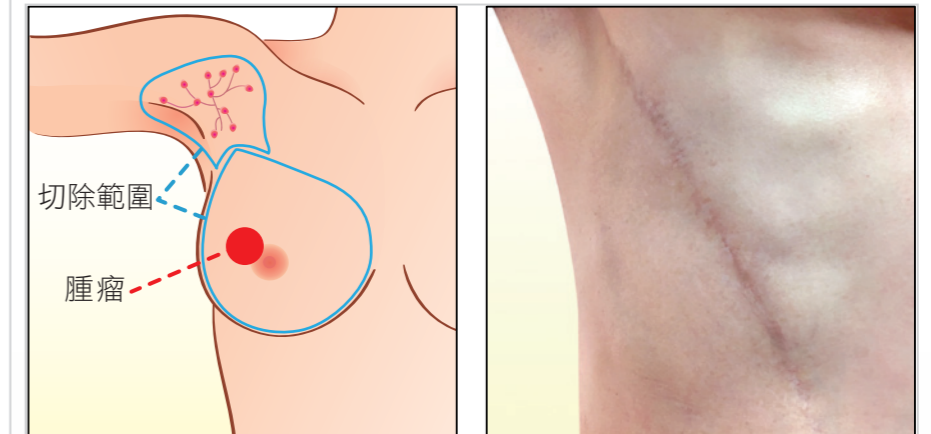
前哨淋巴結切除

以放射線同位素，找出可能轉移的淋巴腺，進行摘除並做病理檢驗，偵測淋巴腺是否有癌細胞轉移。

- 優** • 可預測淋巴是否有轉移，以避免腋下淋巴腺清除
- 術後較少影響上臂及肩膀活動

- 缺** • 約 5 % 可能無法正確偵測（偽陰性）

改良型乳癌根除手術



- 優** • 較不擔心局部復發
- 缺** • 無法保留乳頭、乳房
- 註** • 必要時仍需放射線治療

腋下淋巴清除

- 優** • 把腋下可能轉移的淋巴腺全數清除

- 缺** • 術後較可能產生淋巴水腫，可能影響患側手部活動及神經

